

ちょっと難しいぞ!

7 しょうわ わんだいこうはん  
昭和40年代後半から、タイルはどんなところに  
つか  
使われるようになりましたか?

こた  
答え

ヒント💡



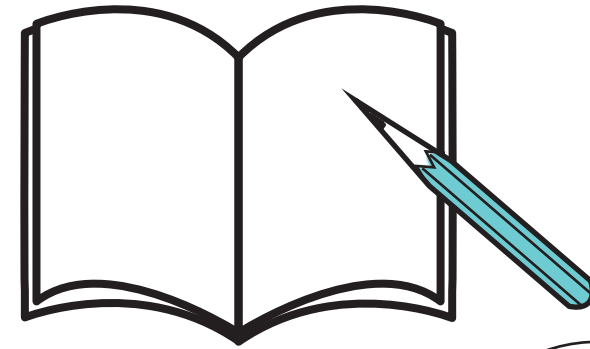
かい い  
2階にも行ってみよう!

8 げんだい み おも か  
現代のタイルを見て思ったことを書いてみよう。

# ワークシート

## かさほら むきし 笠原モザイクタイルの歴史

Q かい てんじ えいぞう み こた さが  
3階の展示やモニターの映像を見て、答えを探そう!



じょうきゅうへん  
上級編

かも?

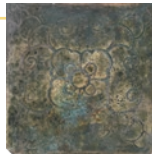
なまえ  
名前:

001

博

って何だろう？ よかたこた読み方も答えてね。

こた  
答え



ヒント💡  
この作品の近くに  
こた  
答えが？



ヒント💡  
このタイルの近くにこた  
答えが？

②「タイル」はいつ  
にほんつた日本に伝わってきましたか？

こた  
答え

③ 多治見で最初に  
「タイル」を作った人は誰？

こた  
答え



ヒント💡  
モニターの映像「えいざう かさほらちやう笠原町モザイクタイルの  
あゆみ」の中にも出てくるよ。



ヒント💡 てんじしつ いぐち展示室の入り口にある  
パネルの人だよ。

④

さいしよ  
最初に

「せゆうじき施釉磁器モザイクタイル」を  
かいぱつ ひと だれ開発した人は誰？  
それはいつですか？

こた  
答え

⑤

かさほら笠原がモザイクタイルの町まちになっていったのは  
せんご まえ戦後でした。その前は、何をなに作る工場こうじやうが多おほかった  
でしょうか？

こた  
答え



ヒント💡  
これはなん  
なんだ？



ヒント💡 これはなん  
なんだ？

⑥

しょうわ昭和30～40年代、  
かさほら笠原モザイクタイルはどんな  
ところにつか使つかわれましたか？

こた  
答え